

zumax

Zumax Medical
Beyond Vision

VarioDist Objektivlinse



**Beginnen Sie Ihre Mikrochirurgie mit
ZUMAX**

OMS2350 DENTALMIKROSKOP

Vorteile

- ➔ Integrierte LED-Lichtquelle (patentiert)
- ➔ Integrierte Sony® Full HD Videokamera
- ➔ Balanced Arm
- ➔ VarioDist Objektivlinse
- ➔ 180° Schwenktubus mit PD-Einstellknopf
- ➔ WirelessST Fußregler für den Blendenverschluss von SLR-Kameras





Exzellente Optik

Deutsche Linsen, mehrfach beschichtet

Um optische Brechungsabweichungen zu reduzieren, werden die Linsen aus Glas gefertigt, welches aus Deutschland importiert wird. Alle Linsen sind mehrfach beschichtet und entspiegelt.



Weitwinkelokulare

Die Weitwinkelokulare werden in den Tubus geschraubt. Sie verfügen über integrierte Okularmuscheln mit stufenloser Anpassung. Die Okularmuscheln sind auch für Brillenträger hervorragend geeignet.



6-stufiger Vergrößerungswechsler

Die Regler für den Vergrößerungswechsler, die sich auf beiden Seiten des Mikroskop-Kopfes befinden, erlauben eine schnelle und komfortable Einstellung der optimalen Vergrößerung, vom Überblick über den kompletten Zahnbogen bis hin zur höchstmöglichen Vergrößerung für präzise und detaillierte Untersuchungen.



Beispiel mit $f = 250\text{mm}$ Linse und 12.5x Okular:

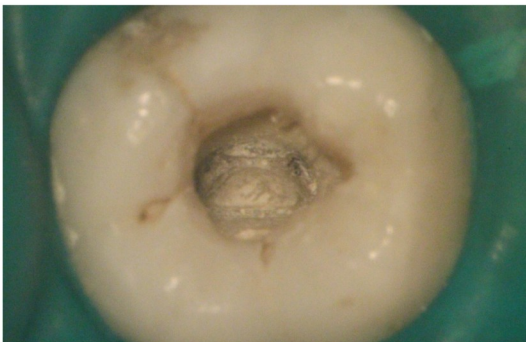
Vergrößerungswechsler	0.3x	0.5x	0.8x	1.2x	2.0x	3.0x
Vergrößerung	2.8x	4.2x	6.9x	10.4x	17.0x	25.6x
Durchmesser des Sichtfeldes	78	52	32	21	13	9

Beispiel mit $f = 250\text{ mm}$ Linse und 10x Okular:

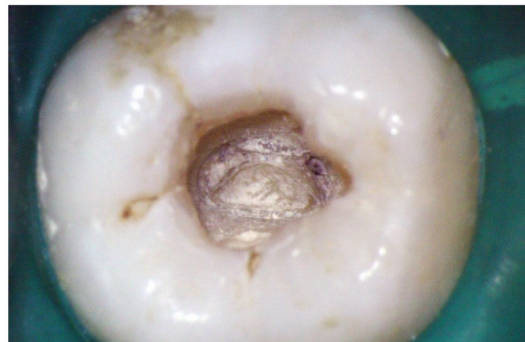
Vergrößerungswechsler	0.3x	0.5x	0.8x	1.2x	2.0x	3.0x
Vergrößerung	2.2x	3.4x	5.5x	8.3x	13.6x	20.5x
Durchmesser des Sichtfeldes	78	52	32	21	13	9

LED-Beleuchtung

LEDs bieten im Vergleich zu Halogen- oder Xenon-Lichtquellen zahlreiche Vorteile, wie unter anderem einen geringeren Energieverbrauch, eine längere Lebensdauer, eine verbesserte Robustheit, sowie eine höhere Haltbarkeit und Ausfallssicherheit. Darüber hinaus arbeiten LEDs im sicheren Niedervolt-Bereich, anders als Xenon Lichtquellen, bei denen 25KV üblich sind. LEDs erzeugen zudem ein Licht mit Tageslichttemperatur.



Halogen-Licht



LED-Licht

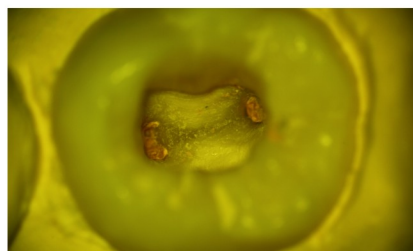
Integrierte Orange- und Grünfilter

Orangefilter: Vermeidung eines frühzeitigen Aushärtens von Füllungsmaterialien.

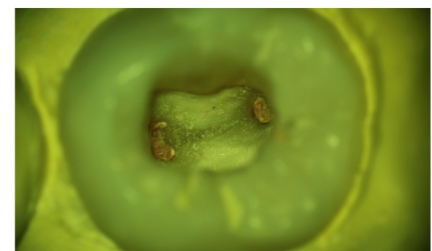
Grünfilter: Verbessert die Sichtbarkeit von Details, da es feinste Gefäße sichtbar macht.



Ohne Filter



Orangefilter



Grünfilter

Perfekte Ergonomie

180° Schwenktubus

Höchster Komfort für den Behandler dank stufenlos verstellbarer Okulare.



Balanced Arm

Der Balanced Arm gestattet eine stufenlose, fließende und perfekte Ausbalancierung während der Umpositionierung des Mikroskops, auch wenn eine Kamera angeschlossen wurde.



Drehbarer Handgriff

Der drehbare Handgriff kann jeder Position angepasst werden und erlaubt dem Benutzer, den OMS-Kopf auf einfache Weise zu bewegen.



Winkeloptik

Diese Funktion erlaubt es in einer aufrechten, ergonomischen Position zu verweilen, indem man den unteren Teil des Mikroskops seitlich schwenkt, ohne dabei die Richtung des Okularkopfes zu verändern.



Vertikale Position



25°-Neigung rechtsseitig



25°-Neigung linksseitig



Bild mit freundlicher Genehmigung von Prof. Peet Van der Vyver, Südafrika

Erhältlich mit integriertem Videokamera-System



Integrierte Sony Full HD Videokamera

Zumax bietet Ihnen eine hervorragende Full- HD-Auflösung und eine außergewöhnliche Farbqualität zum fairen Preis. Die Kamera, mit ihrer herausragenden Leistung, bietet eine native 1080p/60Hz Auflösung mit HDMI Anschluss.



Integrierte Standard Videokamera

Effektive Auflösung PAL: 752(Horizontal) x 582 (Vertikal) ca. 440.000 Pixel gesamt.
Effektive Auflösung NTSC: 768(H) x 494(V) ca. 380.000 Pixel gesamt

Externe Foto- und Video-Lösungen



Adapter für CANON/SONY/NIKON SLR Kamera



Adapter für SONY NEX Serie Kamera



Adapter for CANON/SONY Digital Camcorder

Zahlreiches Zubehör



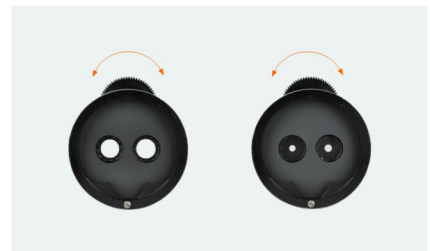
WirelessST Fußregler für den Blendenverschluss von SLR-Kameras

Diese kabellose Fernbedienung, die mit dem Fuß betrieben wird, löst den Blendenverschluss der Kamera aus, ohne die Kamera selbst berühren zu müssen. Auf diese Weise werden Probleme hinsichtlich der Infektionskontrolle sowie Vibrationen während der Aufnahme vermieden.



Laser Filter

Der Filter kann für folgende Laserwellenlängen genutzt werden:
Diodenlaser: 780-830 nm;
Nd-YAG: 1064 nm;
Er-YAG: 2940 nm.



Doppelte Irisblende

Die doppelte Irisblende wird genutzt, um die Schärfentiefe zu erhöhen.

Empfohlene Sets

A. Einsteiger-Set

- ➔ OMS2350 Basiskonfiguration



B. Mittleres Set mit Kamera

- ➔ OMS2350 Basiskonfiguration
- ➔ 180° Schwenktubus mit PD-Einstellknopf
- ➔ Balanced Arm
- ➔ 30° Extender und Beamsplitter
- ➔ Adapter für SLR Kamera oder Camcorder



C. Profi-Set

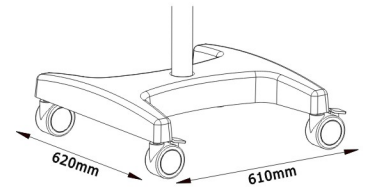
- OMS2350 Basiskonfiguration
- 180° Schwenktubus mit PD-Einstellknopf
- Balanced Arm
- 30° Extender und Beamsplitter
- Adapter für SLR Kamera oder Camcorder
- VarioDist Objektivlinse



Technische Daten

Basiskonfiguration

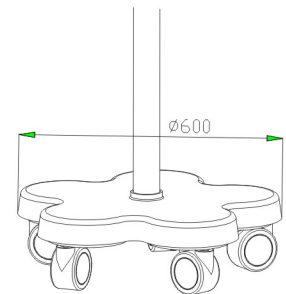
Vergrößerungssystem	6-stufiger Vergrößerungswechsler y = 0,33x; 0,5x; 0,8x; 1,22x; 2x; 3x
Binokular	0-180° schwenkbar, f = 170mm
Okular-Vergrößerung	12,5x Weitwinkelokular; auch für Brillenträger geeignet
Fokus	f = 250 mm mit Feinfokussierung Feinfokussierung 12mm
Lichtquelle	Integrierte LED-Beleuchtung ,>60.000 Lux Durchmesser des Sichtfelds: 50mm Integrierte Grün- und Orangefilter
Handgriff	Drehbarer Handgriff
Montage-Option	120° Verbindung
Konstruktion	Bodenstativ mit H-förmigem Fuß



"H"-förmiger Fuß

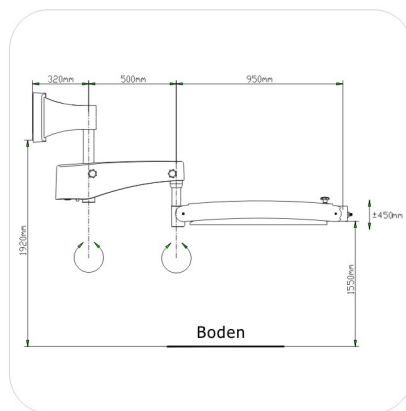
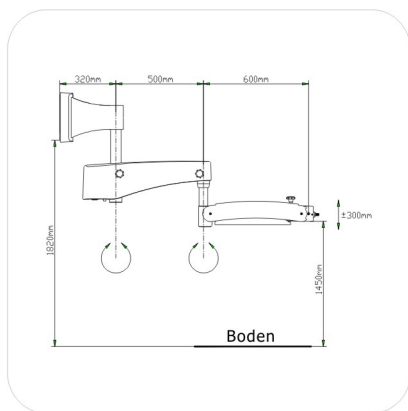
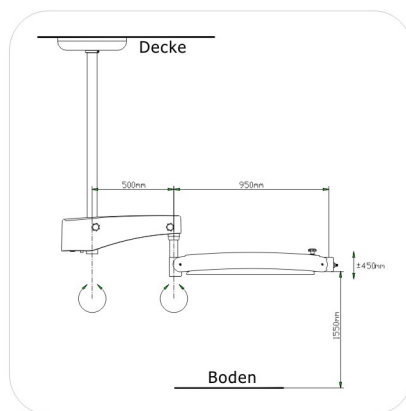
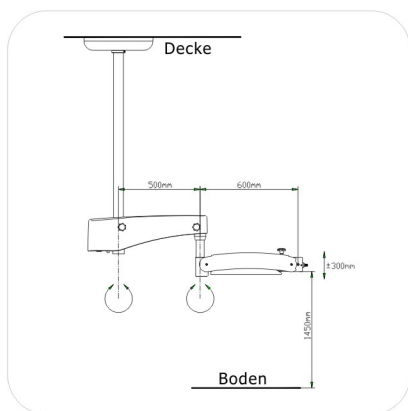
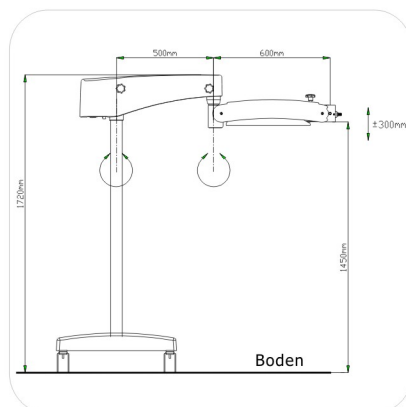
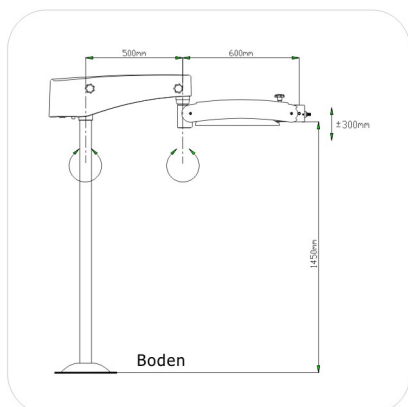
Optionale Konfiguration

Binokular	0-180° Schwenktubus mit PD-Einstellknopf, f = 170 mm
Okular-Vergrößerung	12,5x Weitwinkelokular; auch für Brillenträger geeignet
Fokus	f = 200 mm mit Feinfokussierung f = 300 mm, f = 350 mm, f = 400 mm ohne Feinfokussierung VarioDist Objektivlinse, variabler Arbeitsabstand 190-300 mm
Handgriff	T-Handgriff
Montage-Option	Balanced Arm
Integriertes Videokamera-System	Full HD 1080p Standard-Videokamera
Externe-Videolösungen	Adapter für CANON/SONY/NIKON SLR Kamera Adapter für SONY NEX Serie Kamera Adapter für CANON/SONY Digital-Camcorder 30° Extender und Beamsplitter 20% : 80% oder 50% : 50% WirelesST Fußregler für den Blendenverschluss von SLR Kameras
Optik	Doppelte Irisblende Laser-Filter
Konstruktion	Bodenstativ mit Blumenförmigem Fuß Deckenmontage, Wandmontage Feste Bodenmontage oder Tabletop Clip

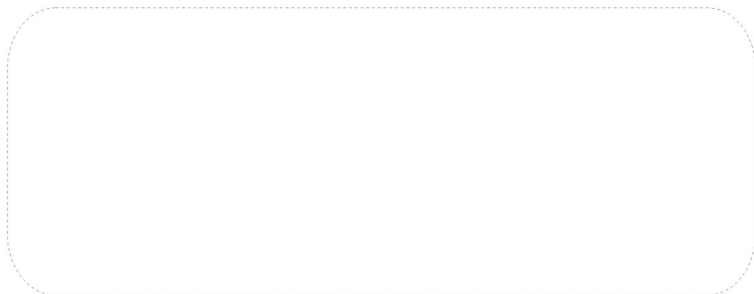


Blumenförmiger Fuß

In Übereinstimmung
ISO13485



Für weitere Informationen kontaktieren Sie bitte:



ZUMAX MEDICAL CO. LTD.

36 Zhiying Straat, Suzhou Naw District,
Suzhou, Jiangsu 215129, P.R. China
TEL +81 512 6690 3235 FAX +86 512 6690 9655
www.zumaxmedical.com Email: salestzumaxmedical.cn